

图 393 十点研夜蛾 *Aletia decisissima*
(Walker) ♂ 外生殖器

汉研夜蛾 *Aletia hamifera* (Walker) (图版 XXII-1)

Leucania hamifera Walker, 1862, J. Linn. Soc. Zool. 6: 179. (加里曼丹)

Aletia hamifera: Calora, 1966, Philipp. Agric. p. 679, figs. 14, 44, 73.

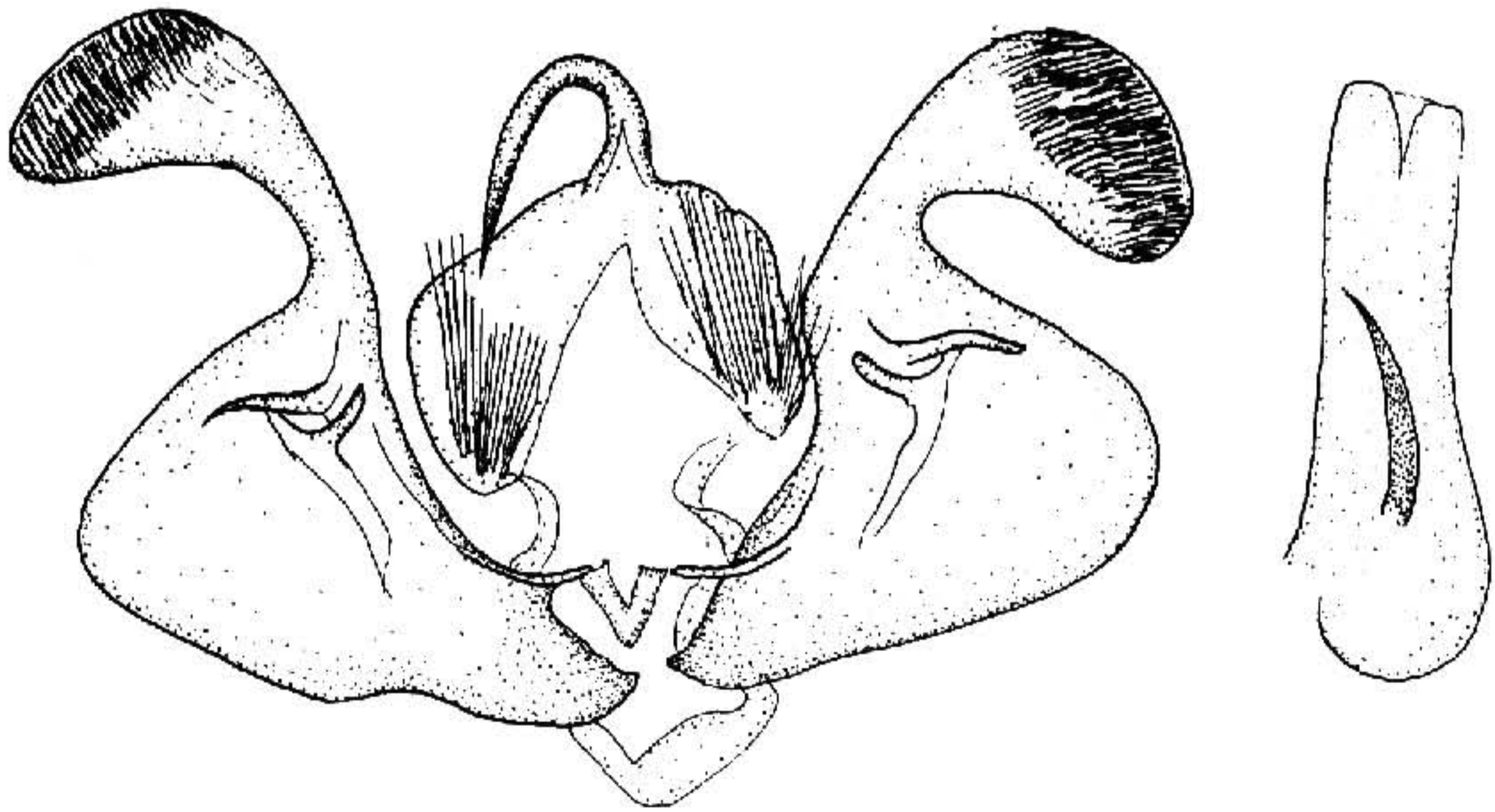


图 394 汉研夜蛾 *Aletia hamifera* (Walker) ♂ 外生殖器

翅展 32 mm。头、胸浅赭褐色，颈板有三条褐线；前翅白色带紫色及赭黄色，前缘区色浅，一褐纹自中室基部至顶角，基部较粗，扩展至中室后，中脉外半有一白纹，在中室下角微钩，3、4脉有白纹，外线为一列黑点，顶角一内斜赭黄纹；后翅白色，端区前半带褐色；腹部黄白色，雄蛾抱器瓣宽，冠稍窄（图 394）。

分布 云南；缅甸，菲律宾，加里曼丹。

单研夜蛾 *Aletia simplex* (Linnaeus) (图版XXII-2)

Leucania simplex Linnaeus, 1889, Trans. ent. Soc. Lond. p. 130. (江西九江)

Aletia simplex: Sugi, 1982, in Inoue et al., Moths Jap. 1: 716.

翅展 30 mm。头、胸、腹赭褐色；前翅赭黄带红褐色，内线仅在中室及 1 脉各现一黑点，中室下角有一黄白点，外线为一系列黑点，列成外曲弧形，顶角一暗褐纹内斜至中室端；后翅赭白带褐色；雄蛾腹基部两侧各一黑毛簇。雄蛾抱器瓣腹侧拱，冠有长柄，阳茎长（图 395）。

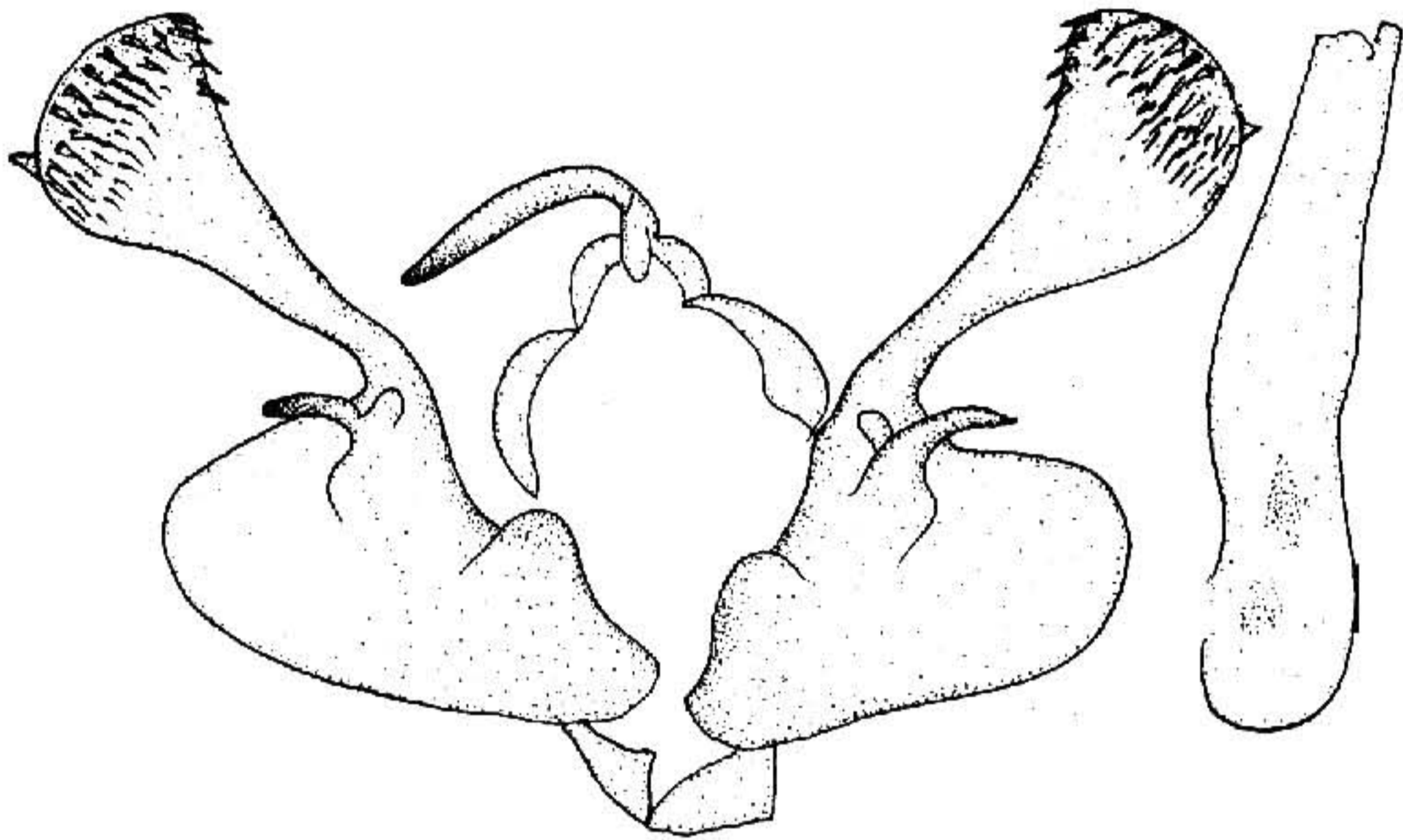


图 395 单研夜蛾 *Aletia simplex* (Linnaeus) ♂ 外生殖器

分布 湖北、江西；日本，印度。

祝研夜蛾 *Aletia pryeri* (Leech) (图版XXII-3)

Leucania pryeri Leech, 1900, Trans. ent. Soc. Lond. p. 128. (日本)

Aletia pryeri: Sugi, 1982, in Inoue et al., Moths Jap. 1: 716.

Leucania pryeri: Chen, 1982, Icon. Het. Sin. 3: 307.

翅展 30 mm。头、胸褐灰色，额有黑斑，颈板有二黑纹；前翅浅紫灰色，中室浅棕色并延伸至顶角，亚中褶基部一黑纹，中区 1 脉后一黑纹，中脉端半部白色衬黑色，端部稍前勾，外线黑色锯齿形，顶角有一浅色纹，两侧色暗，端区翅脉微白，均衬以褐色，各脉间另有褐纹，2—6 脉间为黑纹；后翅白色，端区褐色；腹部浅赭色。

分布 湖北、福建、广西、贵州；日本。